

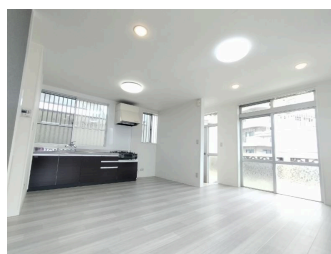
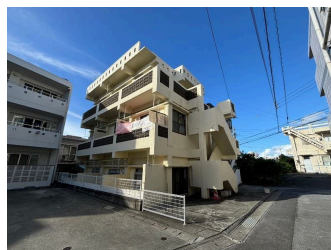
13帖広々リビング、バルコニーも広いです。仲西小学校徒歩約2分、仲西中学校徒歩約5分、近隣に公民館、児童館等あり、お子様の教育環境にも便利。スーパー(サンエー・かねひで)車で約6分で生活環境良好。

【間取り図】



2階以上 最上階 南向き 角部屋
独立部屋 フローリング
鉄筋(RC造)
二人以上入居可 駐車場あり
駐車場2台以上

広々バルコニーでいろいろ使えます
駐車場2台あり リフォーム済で快適です。
飲食店街屋富祖通りまで徒歩約5分



種別	貸アパート		
地域	浦添市宮城		
家賃	72,000円		
共益費	3,000円	衛生費	
駐車場	2台 / 10,000円	駐車場備考	2台有り 普通車1台・軽自動車1台・2台合計月額10,000円。
敷金	0ヶ月	礼金	0ヶ月
手数料		初期費用	
その他一時金	環境維持費770円/月		

名称	浦幸アパート		
所在地	沖縄県浦添市宮城 1 1 1 1		
築年			
所在階数	3階 / 3階建		
入居日	応相談	専有面積	49.68㎡(15坪)
間取り	2LDK(洋5.5・4 / LDK13)		
交通	宮城バス停より徒歩4分		
校区	仲西小学校まで徒歩2分 仲西中学校まで徒歩5分		
契約期間	定期借家・2.0年	契約料	11,000円
設備	システムキッチン	カウンターキッチン	バス・トイレ別
	温水洗浄便座	浴槽	洗髪洗面化粧台
クローゼット	ウォークインクローゼット	インターネット対応	ガス衣類乾燥機
	モニター付きインターホン	エレベーター	オール電化
		インターネット無料	エアコン
		コンロ2口以上	オートロック
			プロパンガス

沖縄県知事免許 (02)第004634号

イチフジ(株)

住所：沖縄県浦添市前田4-5-9 1階

営業時間：09:30～18:30

(定休日：土・日・祝日 (土日祝祭日も予約対応いたします。お気軽にお問い合わせください))



お問い合わせはこちら！



キャンペーンに応募すると
キングス観戦チケット or
素敵な景品が当たる！

TEL：0078-60159-515488 取引態様：専属専任

更新日：2024.11.20

HP：https://ichifuji.okinawa/

